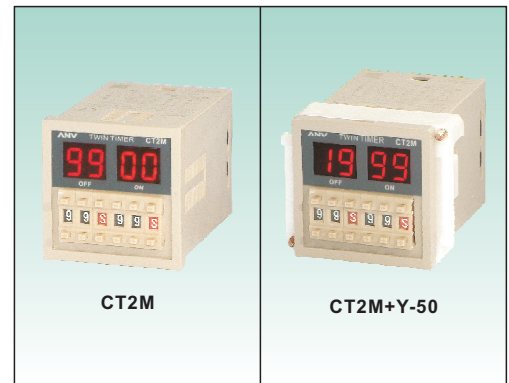


CT2M

DIN Size W48 × H48mm

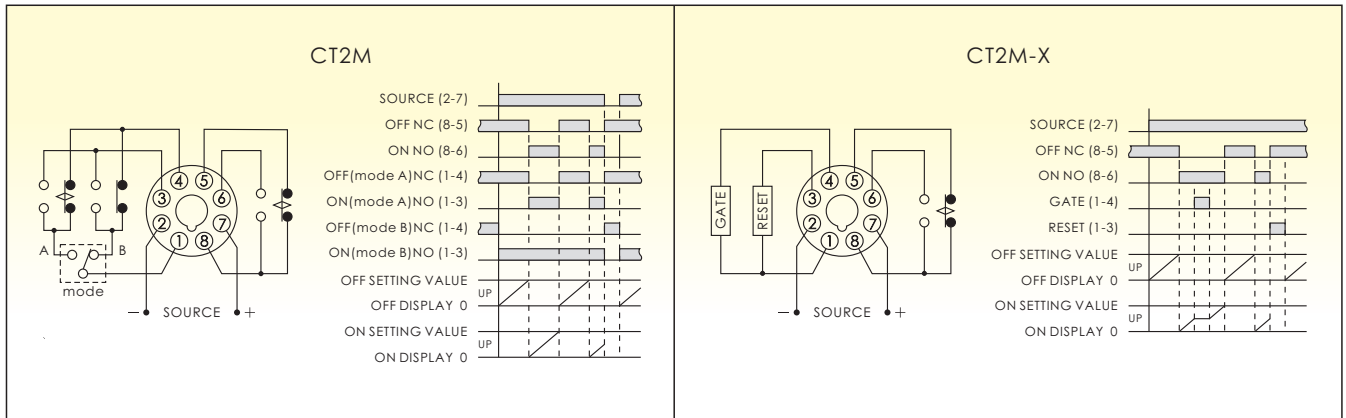
- 使用石英振盪器，其精確度不受溫度及電壓變化之影響
- LED DISPLAY數字顯示器，可有效監視其時間動作
- ON-OFF連續動作，各別共有8段時間範圍0.01sec~990hrs
- 可由開關切換輸出接點Mode A(2C) or Mode B(1A1C)
- 可提供停電記憶功能(M)
- 具有CE認證



規格

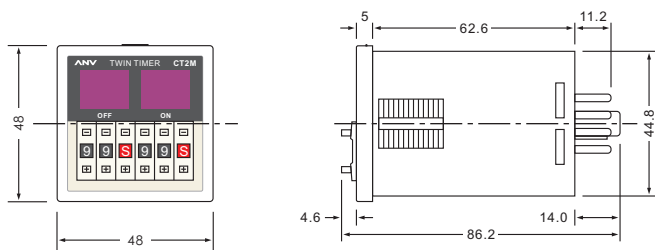
型號		CT2M		CT2M-X	
額定電壓		12 ~ 60VDC/AC 100 ~ 240VAC 50/60Hz			
操作電壓範圍		額定電壓的85~110%			
ON-OFF 時間範圍		SEC: 0.99, 9.9, 99 MIN: 9.9, 99 H R: 9.9, 99, 990			
倒數計時(Y)		CT2M-Y	CT2M-YM	CT2M-XY	CT2M-XYM
反動作(K)		CT2M-K	CT2M-KM	CT2M-XK	CT2M-XKM
停電記憶		---	○	---	○
控制輸出		Mode A / B 2C or 1A1C 5A 250V 電阻性負載		限時接點1C 5A 250V 電阻性負載 1+4 Gate 1+3 Reset	
壽命	機械	5×10^6 times			
	電氣	10^5 times			
復歸時間		電源復歸: Max. 0.3sec 外部復歸: Max. 0.02sec			
消耗功率		Max. 3VA			
使用周圍溫度		-10°C ~ + 55°C			
使用周圍濕度		45 ~ 85%RH			
重量		Approx. 130g			

接線圖與時序圖

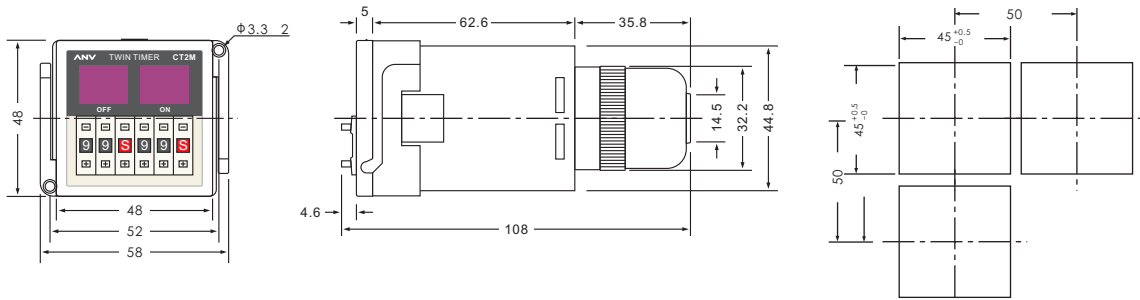


外觀尺寸圖

露出型 (N型) : 使用P2CF-08或PF085A,PF085A-E底座



埋入型 (Y型) : 使用Y-50接合器+US-08或P3G-08,P3G-08E底座



ANV ANV 士研電機股份有限公司 ANV ELECTRIC CO., LTD.

高雄總公司

高雄市三民區金山路151號
 Tel: +886 7 359 5833 Fax: +886 7 359 5822
 E-Mail: anv@anv.com.tw

台北分公司

新北市泰山區福興三街166號
 Tel: +886 2 2296 3133 Fax: +886 2 2296 3233
 E-Mail: taipei@anv.com.tw

台南分公司

台南市東區林森路一段60號
 Tel: +886 6 216 0988 Fax: +886 6 216 0388
 E-Mail: tainan@anv.com.tw

士研電機(香港)有限公司

香港沙田偉華中心4座14樓B室
 Tel: +852 2690 2588 Fax: +852 2690 2511
 E-Mail: hkg@anv.com.tw

台中分公司

台中市南屯區文心路一段532號
 Tel: +886 4 2320 9930 Fax: +886 4 2320 9960
 E-Mail: taichung@anv.com.tw

士研電機(馬)有限公司

25-1, Jalan 1/116B, Kuchai Entrepreneur's Park,
 Off Jalan Kuchai Lama, 58200 Kuala Lumpur, Malaysia
 Tel: +60 3 7980 3328 Fax: +60 3 7980 3779
 E-Mail: anv@anv.com.my